

AUTORIZACE

ČÍSLO PARE

ČÍSLO ZMĚNY	DATUM ZMĚNY	POPIS/OBSAH ZMĚNY	PODPIS

MODERNIZACE SILNICE II/322 KOJICE - OBCHVAT

název akce

SO 202 MOST NAD POLNÍ CESTOU

stavební objekt

Pardubický kraj Komenského náměstí 125 532 11 Pardubice objednatel	. . . spolupráce
Kojice místo stavby	Pardubický kraj

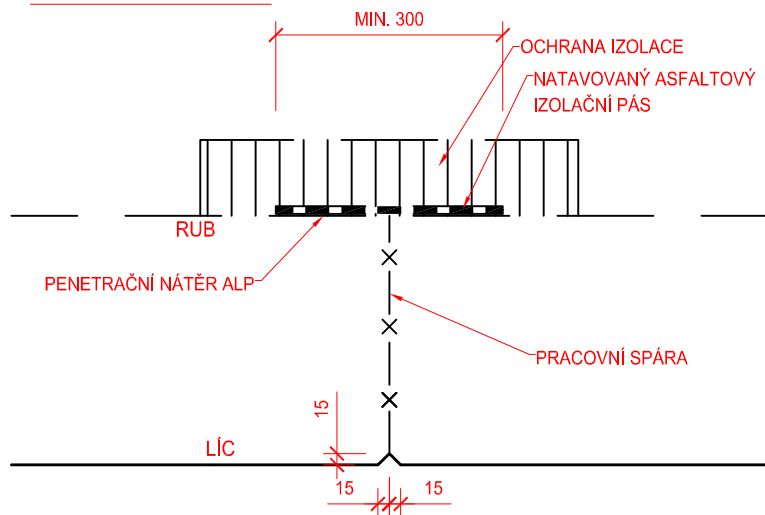
DÍK

DOPRAVNĚ INŽENÝRSKÁ KANCELÁŘ
Bozděchova 1668, 500 02 Hradec Králové
tel : 495 219 036, 495 212 647, fax : 495 221 677
e-mail : dik@dik - hk.cz, http : www.dik-hk.cz

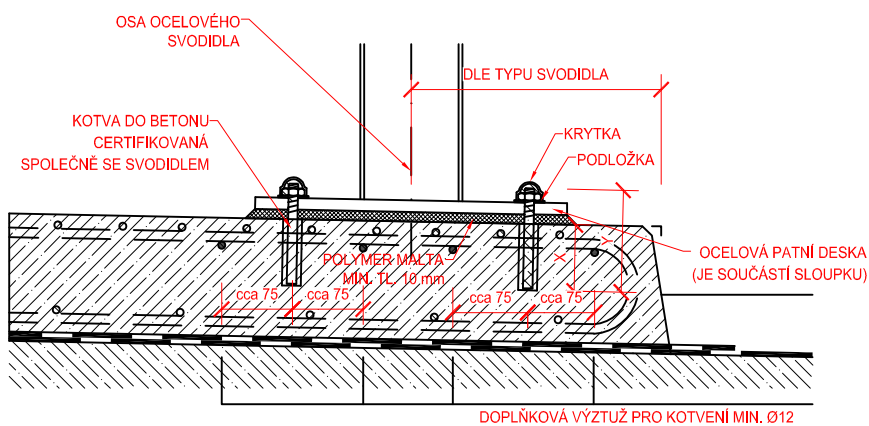
DETAILY	měřítko	PDPS stupeň
výkres		

ING. M. BURIANEC kontroloval	<i>Burianec</i>	ING. L. BURIANEC hlavní inženýr projektu	<i>Buri</i>	A017/20 číslo zakázky	D.4.11 číslo přílohy
ING. M. BURIANEC zodpovědný projektant	<i>Burianec</i>	ING. J. FELGR vedoucí projektant	<i>Felgr</i>	7/2020 datum	

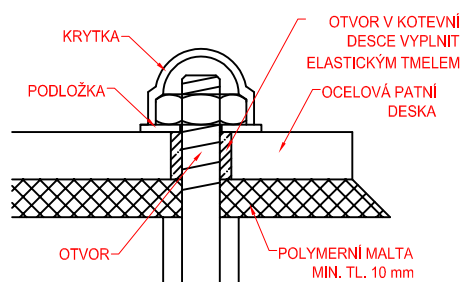
DETAIL PRACOVNÍ SPÁRY



DETAIL KOTVENÍ SVODIDLA DO ŘÍMSY

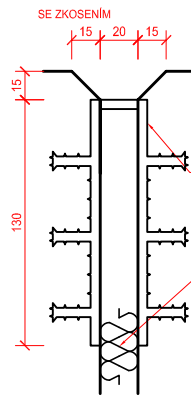


DETAIL

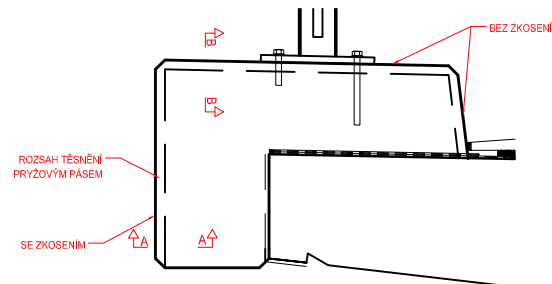
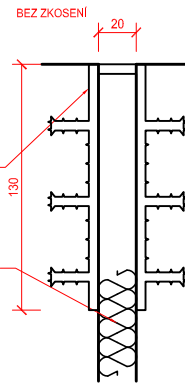


DETAIL DILATAČNÍ SPÁRY ŘÍMSY

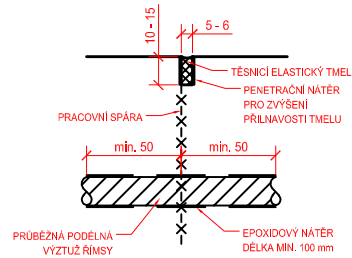
ŘEZ A - A



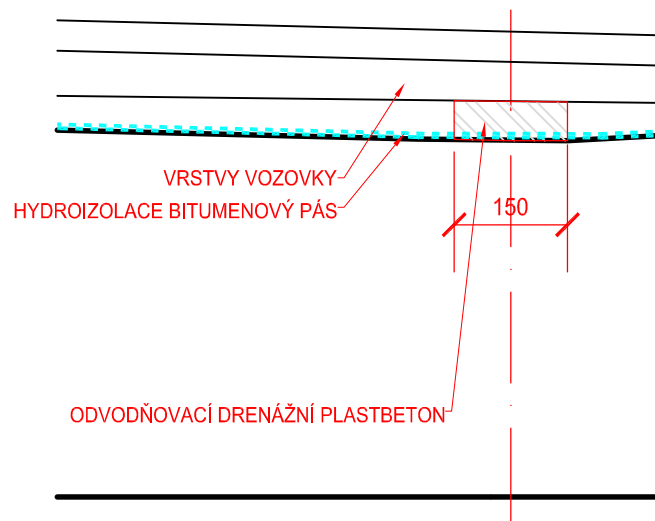
ŘEZ B - B



DETAIL PRACOVNÍ SPÁRY ŘÍMSY řez diamantovou pilou



ODVODNĚNÍ IZOLACE



KOTVENÍ ŘÍMSY DO NOSNÉ KONSTRUKCE

770*

povrch hladký

těsnící asfaltová záливka v řezané drážce v
obrusné vrstvě
odvodnění izolace
drenážní plastbeton

30

4,0 %

pozinkovaná, á 500 mm

690*

150

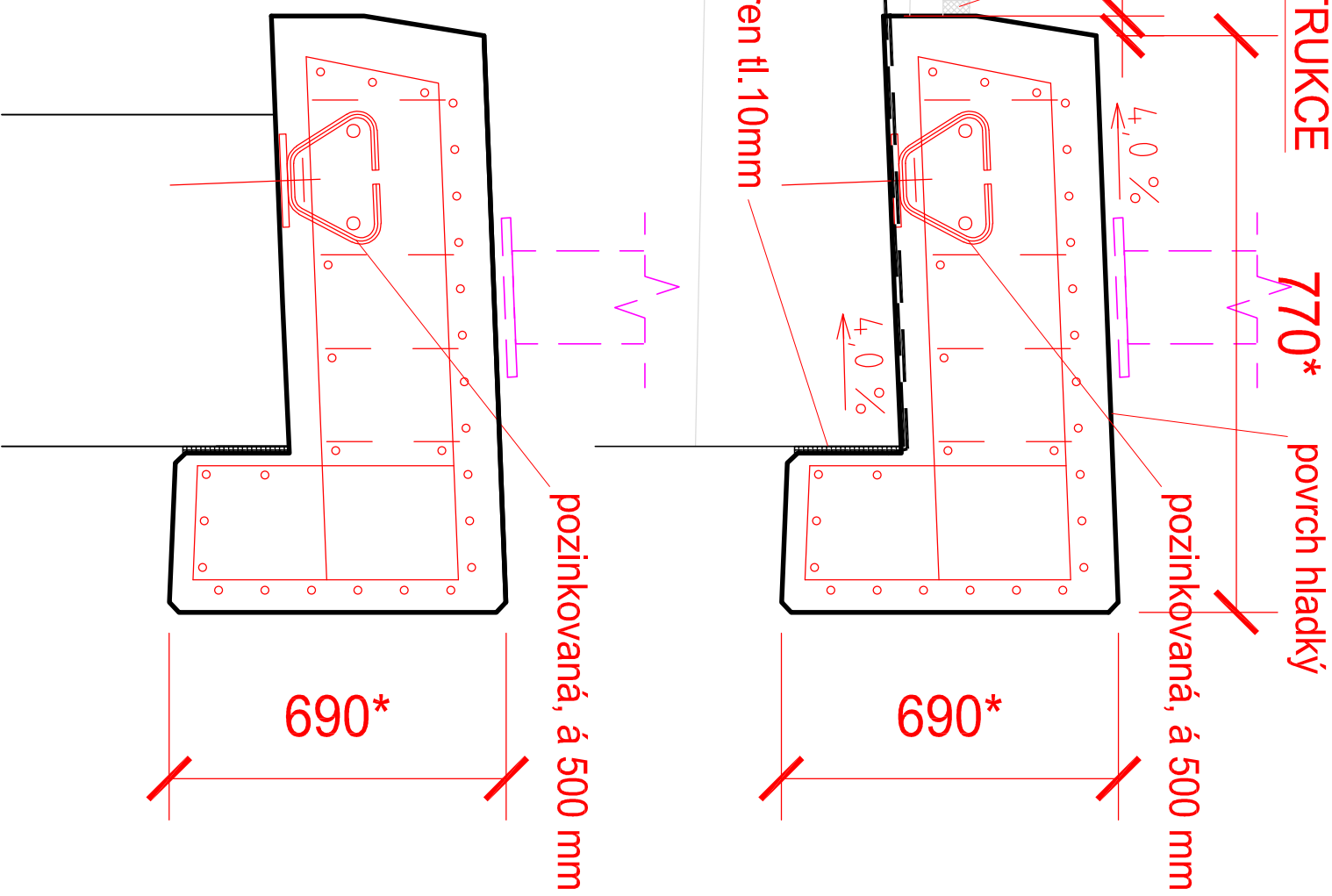
polystyren tl. 10mm

4,0 %

pozinkovaná, á 500 mm

690*

KOTVENÍ ŘÍMSY DO KŘÍDEL



PROSTUP ODVODNĚNÍ Z RUBU OPĚRY SKRZ OPĚRU

